

開催期間
2018年
6月12日
▶6月17日

第
367
回

花しょうぶハイキング in 伊勢崎

期間設定
新コース

約11km

START (伊勢崎駅北口)



GOAL (伊勢崎駅南口)

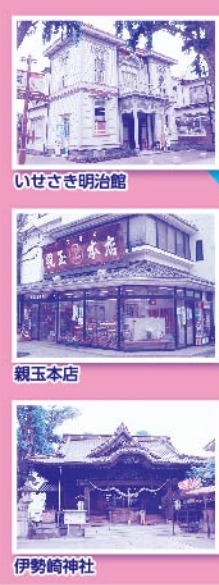


期間設定コースは、モデルコースのご紹介です。コースに矢印・案内スタッフは配置していません。地図を確認し、街並みや自然をお楽しみください。

●参加注意事項
①コース内に道路を横断する箇所があります。自動車には十分注意してください。②道路歩行時は、道幅にかかわらず、横に広がらず、対向する人の妨げにならないように注意しましょう。③歩行中の喫煙はおやめください。④花や木は、折ったり、抜かないでください。⑤当ハイキングは、速さを競う大会ではありません。自分のペースで自由に歩いてください。⑥当社では、ご参加される皆様の健康増進のため、当ハイキング会を行っております。心臓疾患や傷病、ケガ、事故などの責任は当社では負いかねます。自己の責任において健康管理を十分にし、開催当日に体の不調や異常を感じた時は参加を見合わせてください。⑦ご案内・参加注意事項その他により、受付を一時中断する場合がございます。⑧こちらのコースはモデルコースとなります。ご自由に市内散策をお楽しみください。⑨個人の敷地に入ります場合は、必ず許可を得て見学してください。

スタート・ゴール受付場所
**伊勢崎駅前
インフォメーションセンター(南口)**
スタート受付時間 10:00~11:30/受付
※ゴール受付はございません。
15:00までに各自ゴールしてください。

御饅頭処
**「親玉本店」様から
参加者特典!!**
こちらの地図をご提示にて
500円以上お買い上げ
の方に粗品(ちよびりプレ
ゼント)を差し
上げます!!ぜひ、
ご来店ください!



ゴミは自宅にお持ち帰りください。途中での投げ捨てや、付近のゴミ箱への投棄はおやめください。

※掲載した参加者特典はすべてハイキングイベント開催期間のみ有効となります